

<仕様>

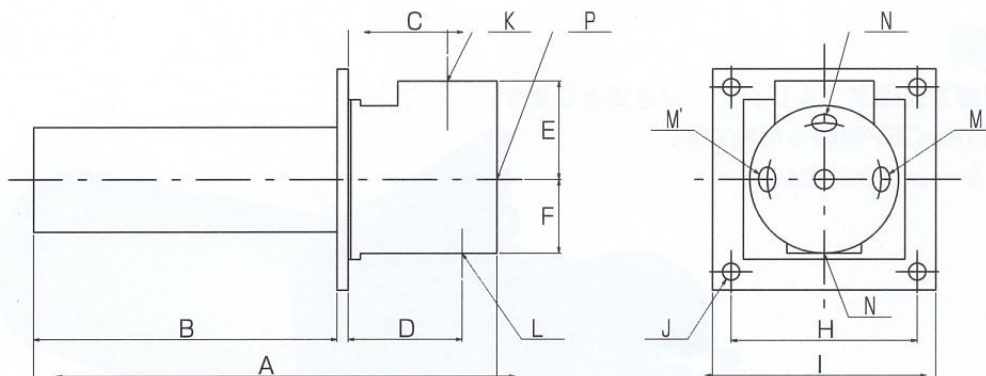
MJPE メタリックバーナ仕様(13A・LPG共用)

機種		20K	50K	100K	200K	400K
標準インプット(KW)		21	53	105	210	420
ターンダウン比		1:3	1:5	1:10	1:10	1:10
標準エア一圧(KPa)		10	10	10	10	10
標準ガス圧(KPa)		10	10	10	10	10
外形寸法	A (mm)	299	298	328	379	379
	B (mm)	160	200	230	250	250
	C (mm)	104	63	56	80	80
	D (mm)	109	68	66	92	92
	E (mm)	50	50	55	80	80
	F (mm)	45	45	50	60	60
	G (mmφ)	40A	50A	65A	80A	100A
取付寸法	H (mm□)	*1 66.5	99	106	150	150
	I (mm□)	80	120	130	180	180
	J (取付ボルト穴)	*1 4-φ7	4-φ12	4-φ12	4-φ14	4-φ14
接続径	K (エア一)	PT 1B	PT 1B	PT 11/2B	PT 2B	*2 PT 2B
	L (ガス)	PT 1/2B	PT 1/2B	PT 3/4B	PT 1B	*2 PT 1B
	P (二次エア一)	PT 3/8B	PT 3/8B	PT 3/8B	PT 3/8B	PT 3/8B
	M (覗き窓)	PT 1/4B	PT 1/4B	PT 3/8B	PT 1/2B	PT 1/2B
	M' (炎監視)	PT 1/4B	PT 1/4B	PT 3/8B	PT 1/2B	PT 1/2B
	N (点火プラグ)	*1 M14 P=1.25	M14 P=1.25	M14 P=1.25	M14 P=1.25	M14 P=1.25

*1 20Kのみ外形、取付方法、点火プラグ等、特殊なので注意して下さい。

*2 400Kの配管はバーナヘッドを出てすぐにエア一は3B、ガスは11/2に拡大して下さい。

<外形図>



<注意点>

- ・エア一のバーナヘッド圧は低いですが、ブロワの供給圧力は10KPaを標準にしています。
- ・使用ガス供給圧力は10KPaを標準にしています。
- ・比例制御の場合、ターンダウン比1:3以下では低燃焼時に過剰空気燃焼になる様に調整して下さい。
- ・排気は必ず屋外に強制排気する様にして下さい。
- ・低燃焼着火用のパイロットガスラインを設けることを推奨します。
- ・エア一・ガスラインに流量測定用オリフィスを入れ流量管理をして下さい。
- ・炎監視は紫外線光電管を使用して下さい。
- ・紫外線光電管がバーナ前方の炉内を見る為、炉内にバーナ以外の火炎が存在する設備や対面に他のバーナ火炎の存在する設備での使用は御遠慮願います。
- ・点火スパークによる炎監視の誤認を防止するシーケンスを組んで下さい。
- ・点火トランスは7KV以上、200VA以上の容量のものを使用して下さい。